



INFORMATION INTERCHANGE SYSTEMS

PMS

Επικοινωνήστε μέσω Ηλεκτρικού Δικτύου

Το σύστημα POWERMAN της PMS Engineering® αξιοποιεί τις επικοινωνίες μέσω γραμμών μεταφοράς ηλεκτρισμού (PLC) για τον έλεγχο και τον τηλεχειρισμό. Η συσκευή PMS προσφέρει μία αποδοτική και οικονομική λύση ανάπτυξης δικτύων απομακρυσμένου ελέγχου χρησιμοποιώντας την υπάρχουσα ηλεκτρική εγκατάσταση.

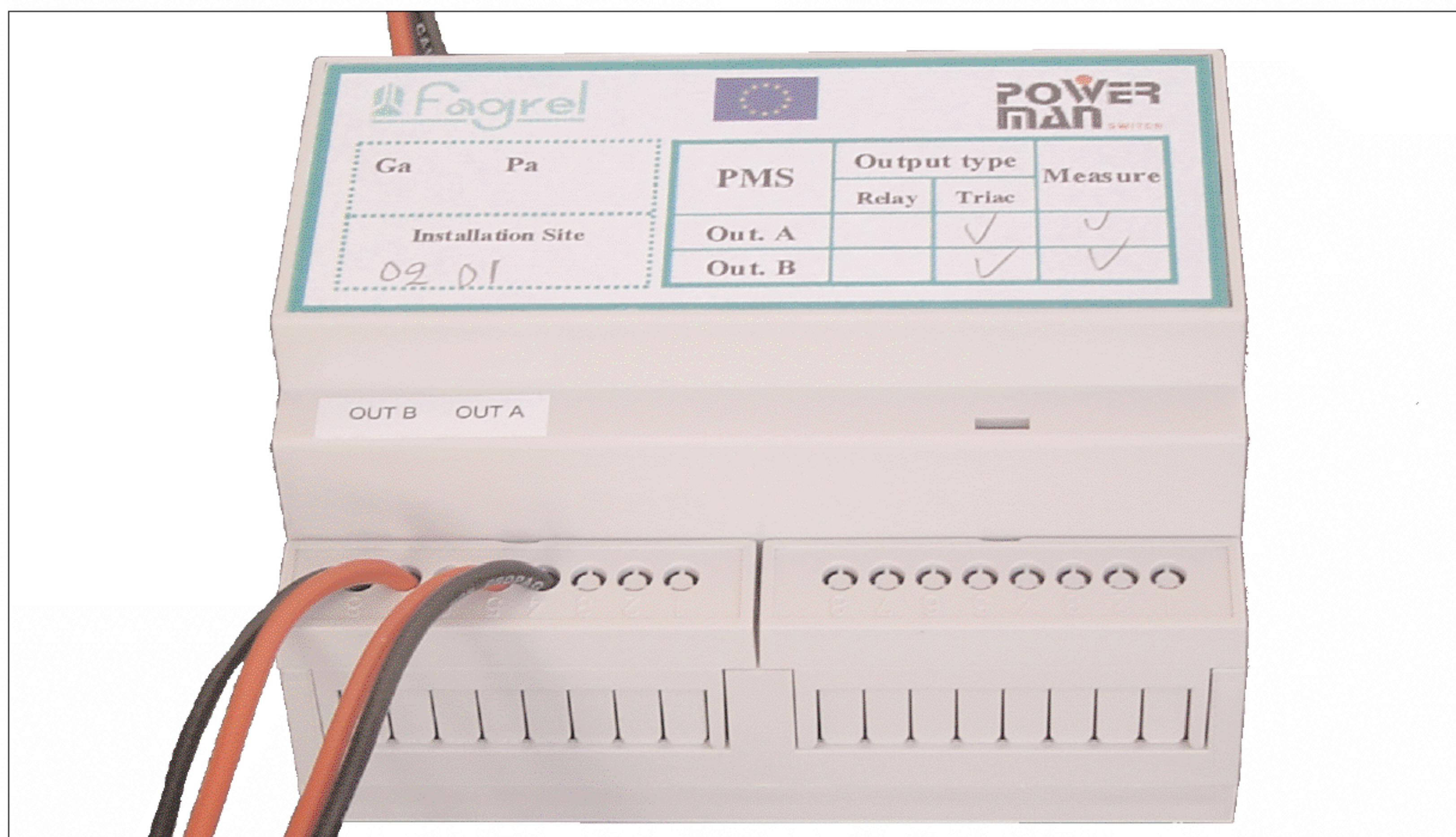
Χρησιμοποιεί το πρότυπο EN GENELEC 50065 για να διαμορφώσει και να διαβιβάσει τα δεδομένα μέσα από το δίκτυο της ΔΕΗ και επιτρέπει τον έλεγχο των διάφορων ηλεκτρικών συσκευών όπως φάτα, πρίζες, μετρητές ισχύος κ.λπ. Προσφέρει αυξημένη αξιοπιστία, υψηλή διαθεσιμότητα και πολυεπίπεδη δυνατότητα ελέγχου των απομακρυσμένων συσκευών. Η συσκευή PMS εγκαθίσταται πριν από μια ηλεκτρική συσκευή σε ένα δίκτυο ισχύος και επιτρέπει το άνοιγμα /κλείσιμο, τη ρύθμιση της τάσης (dimming), τη μέτρηση της κατανάλωσης και τον έλεγχο της κατάστασής της συσκευής. Τα πρότυπα πρωτόκολλα που υποστηρίζονται από αυτή τη συσκευή επιτρέπουν τη διαλειτουργικότητα με τον ελεγκτή CMU της PMS Engineering.

Με τη χρήση ενός ελεγκτή CMU, δεκάδες συσκευών PMS μπορούν να ελεγχθούν μέσω του ηλεκτρικού δικτύου που μετατρέπεται ουσιαστικά σε δίκτυο δεδομένων. Μπορούν στη συνέχεια να εφαρμοστούν εργαλεία λογισμικού για τη διαχείριση των συσκευών. Αυτό απο-

τρέπει τις δαπάνες δημιουργίας χωριστών υποδομών για δεδομένα και τη χρήση επιπλέον προσωπικού υποστήριξης για τον επιτόπου έλεγχο των ηλεκτρικών συσκευών. Το PMS μειώνει επίσης τους περιορισμούς απόστασης που συνδέονται με τις προηγούμενες γενιές συσκευών επικοινωνίας PLC, δεδομένου ότι τα εξελιγμένα και υψηλής αξιοπιστίας ηλεκτρονικά του (FSK transceiver) είναι βασισμένα στις πιο σύγχρονες τεχνολογικές ανακαλύψεις.

Ευφυής τρόπος ελέγχου

Η PMS Engineering έχει επιτύχει την αδιαφιλονίκητη ηγεσία στην έρευνα και τεχνολογία των συσκευών PLC με την ανάπτυξη υψηλής απόδοσης, υψηλής αξιοπιστίας και διαλειτουργικότητας δομικές μονάδες και λύσεις. Τώρα η PMS Engineering φέρνει αυτήν την τεχνολογία στην αγορά.



Συσκευές PMS-CMU

Τεχνικά Χαρακτηριστικά

- Microcontroller STM® ST72334N2
- Power Line FSK Transceiver STM- ST7538-
- Υποστήριξη προτύπου EN 50065 CENELEC
- Αυτόματη διαπραγμάτευση ταχύτητας 1200/2400/4800 bps
- Firmware Flash-upgradeable
- Μέχρι 65535 διαφορετικές PMS

Πλεονεκτήματα

Απόδοση και αξιοπιστία για τις ελεγχόμενες συσκευές

Ισχυρό και ανθεκτικό στο θόρυβο

Διαλειτουργικότητα

Εύκολη μετάβαση σε γρηγορότερα δίκτυα. Το δίκτυο ξεκινάει αυτόματα στη μέγιστη επιτρεπτή ταχύτητα χωρίς επναρύθμιση, εξοικονομώντας χρόνο και χρήματα και εξαλείφοντας την ανάγκη να σταματήσει η λειτουργία του δικτύου.

Επιτρέπει την εύκολη αναβάθμιση του συστήματος

Υψηλή απόδοση και αξιοπιστία.

Λογισμικό κεντρικού ελέγχου

Τεχνικά Χαρακτηριστικά

- Κεντρικό σύστημα ελέγχου
- Υποστήριξη πολλών CMU
- Γραφική λειτουργία και αναπαράσταση με τη μορφή δένδρων.
- Δημιουργία χρονοπρογραμμάτων με τη χρήση ακολουθίας ερωτήσεων (Wizard)
- Υποστήριξη χαρτών και γραφική απεικόνιση των συσκευών πάνω στους χάρτες. Δυνατότητα μεγέθυνσης των χαρτών ώστε να είναι ορατές οι λεπτομέρειες.

Πλεονεκτήματα

Δυνατότητα ελέγχου μεγάλων γεωγραφικών περιοχών από ένα σημείο

Εύκολη διαχείριση πολλαπλών συσκευών με εύκολο τρόπο.

Ευκολία χρήσης για μη ειδικούς και απλούς χρήστες

Εύκολη διαχείριση του συστήματος με διαισθητικό τρόπο, εύκολη εκμάθηση σε πολύ λίγο χρόνο.

Συνολική εικόνα μίας περιοχής και διαχείριση με γραφικό τρόπο όλων των συσκευών.

Λογισμικό CMU

Τεχνικά Χαρακτηριστικά

- Υποστήριξη πολλών PMS
- Διαχείριση ουρών εντολών, με προτεραιότητες
- Διαχείριση χρονοπρογραμμάτων με υποστήριξη ανατολής και δύσης ηλίου.
- Υποστήριξη ασφαλούς πρόσβασης με SSL
- Αυτόνομη λειτουργία

Πλεονεκτήματα

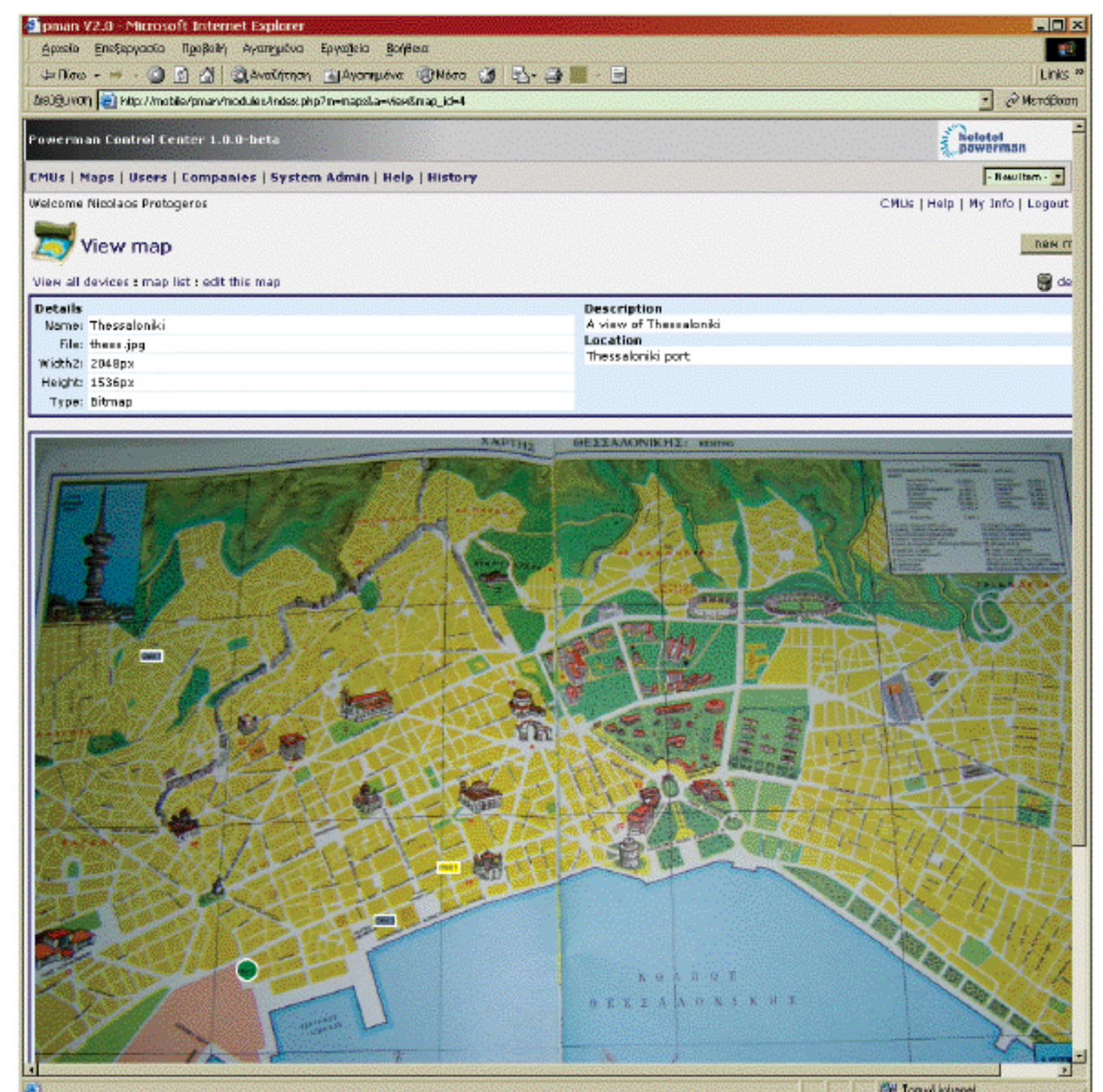
Υψηλή απόδοση και μείωση του κόστους

Υψηλή απόδοση και αξιοπιστία

Εύκολος προγραμματισμός των συσκευών με τη χρήση ενός script παρόμοιου με το crontab. Το λογισμικό υπολογίζει από το γεωγραφικό μήκος και πλάτος την ακριβή ώρα ανατολής και δύσης του ηλίου και μπορεί να χρησιμοποιηθεί στα χρονοπρογράμματα.

Απόλυτη ασφάλεια στην απομακρυσμένη πρόσβαση.

Το σύστημα λειτουργεί εντελώς αυτόνομα χωρίς την ανάγκη σύνδεσης με το κέντρο ελέγχου



Τεχνολογικό Πάρκο
Θεσσαλονίκης
TK 57001, ΤΘ 328
Τηλ 2310 473284
Fax 2310 473269
<http://www.heletel.gr>